

Tout savoir sur l'impression





Image matricielle ou vectorielle	3	Comment réaliser un bon flyer ?	12
Qu'est-ce qu'une image matricielle ?	3	Les éléments de votre flyer	12
Qu'est-ce qu'une image vectorielle ?	3	De plus !	12
Pourquoi travaillons-nous en vectoriel ?	4	Comment créer une bonne affiche ?	13
Colorimétrie Web & Impression	6	Le message	13
CMJN pour l'impression	6	Un bon visuel	14
RVB pour le web	6	Un emplacement stratégique	14
Une impression de qualité	14		
Les différents types d'impression	8		
Impression offset	8		
Sérigraphie	8		
Dorure à chaud	9		
Sowebio de la création à l'impression	10		
Cartes de visite	10		
Flyers	10		
Imprimer des affiches & panneaux publicitaire	11		



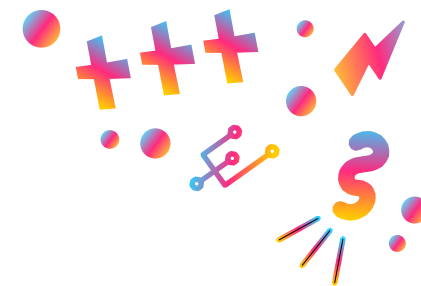


Image matricielle ou vectorielle

Qu'est-ce qu'une image matricielle ?

Une image matricielle est une image composée d'une multitude de pixels. Ces pixels ne sont pas perceptibles à l'œil nu, mais en zoomant de très près sur une image, nous pouvons les apercevoir. C'est ce qui compose l'image et qui la caractérise comme étant une image matricielle.

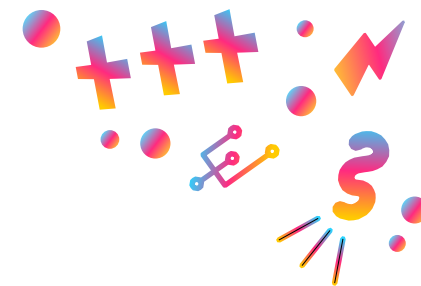


Qu'est-ce qu'une image vectorielle ?

Une image vectorielle, à la différence d'une image matricielle, n'est pas composée de pixels. Elle est composée de formes géométriques créées par des équations mathématiques. Contrairement à une image matricielle, en zoomant sur une image vectorielle, cette dernière reste toujours nette et ne pixelise pas.



Si vous souhaitez passer par le vectoriel et avoir une image sous ce format, vous ne pouvez pas enregistrer votre image sous .jpg .gif et/ou .png par exemple. L'image se retransformerait automatiquement en image matricielle.



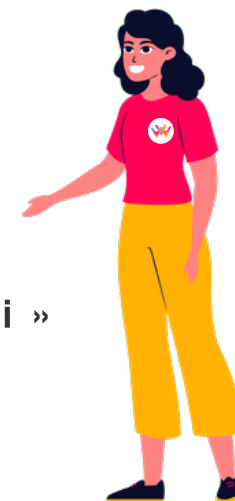
Vous devez utiliser des logiciels comme Inkscape ou Illustrator. Ces logiciels vous permettent d'enregistrer votre image au format vectoriel.

De plus, votre image sera, en règle générale, moins lourde qu'une image matricielle.

Pourquoi travaillons-nous en vectoriel ?

Sowebio travaille majoritairement en vectoriel (sauf demande spécifique) sur vos projets d'impressions (carte de visite, flyer, enseigne ou encore affiche...).

L'avantage pour nos clients est de pouvoir demander la modification des dimensions du visuel, tel agrandir à « l'infini » tous les éléments graphiques du support. Bien évidemment, sans perdre la moindre qualité lors de son impression.





Vous l'avez compris, grâce au format vectoriel,
Sowebio vous accompagne dans votre projet,
en maintenant une qualité à la hauteur de vos exigences.



Sowebio est spécialisé dans la création,
la réalisation et l'impression de cartes de visite, flyers, affiches et panneaux
et de tout autre support d'impression.





Saviez-vous qu'il existe plusieurs types de colorimétrie ?
Les plus courantes sont le CMJN destiné à l'impression
et le RVB utilisé pour le web
ou les écrans.

CMJN pour l'impression

CMJN signifie Cyan, Magenta, Jaune et Noir. Cette "abréviation" représente les teintes dites élémentaires. On appelle ce procédé la quadrichromie car il présente 4 teintes de couleurs. Les imprimantes par exemple, possèdent des cartouches d'encre en CMJN.

La quadrichromie est le mode colorimétrique habituellement utilisé en imprimerie offset et numérique (cartes de visite, flyers, brochures commerciales...). Le mode colorimétrique CMJN fonctionne selon la synthèse soustractive. Chaque couleur primaire cyan, magenta et jaune, absorbe la lumière. Donc, plus vous utilisez ces couleurs, plus le résultat sera foncé.

RVB pour le web

RVB signifie Rouge, Vert, Bleu. Les écrans des ordinateurs reconstituent une couleur à partir de ces trois couleurs primaires, formant sur l'écran une mosaïque trop petite pour être aperçue à l'œil nu. Le codage RVB indique une valeur pour chacune de ces couleurs primaires.

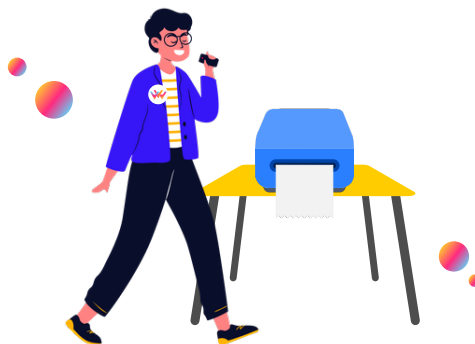
Contrairement à une feuille de papier, nos écrans ne réfléchissent pas la lumière, ils se doivent d'être éclairés. Chaque pixel de votre écran est composé de 3 points lumineux, de couleur rouge, vert et bleu. Pour obtenir des couleurs différentes, il faut varier l'intensité de ces points lumineux.

Colorimétrie Web & Impression

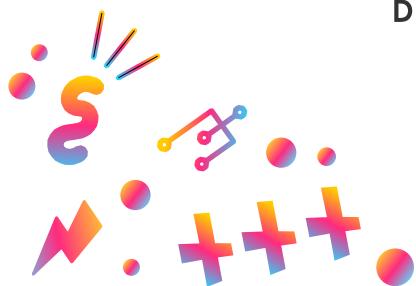


Le CMJN permet d'imprimer un grand nombre de couleurs, mais il lui est plus compliqué de reproduire certaines couleurs vives. On le voit de façon assez flagrante sur les couleurs métallisées (argent, or...) ou bien fluorescentes.

Même si le résultat obtenu est satisfaisant, certaines couleurs s'affaiblissent entre leur représentation en RVB à l'écran et leur production CMJN car le RVB est uniquement adapté aux écrans. En effet, comme nous l'avons évoqué, ce mode fonctionne à l'inverse d'une feuille de papier, ou de tout autre support imprimé. L'écran va émettre de la lumière, tandis que sur un support papier, l'encre en CMJN va retenir les couleurs.



De plus, le mode colorimétrique RVB permet d'obtenir beaucoup plus de nuances de couleurs que le mode CMJN. Certaines couleurs sont donc impossibles à restituer exactement sur un support imprimé.



Les différents types d'impression



Le domaine de l'impression existe depuis le 15e siècle inventé par Gutenberg. Elle a connu au cours de son « voyage » quelques évolutions.

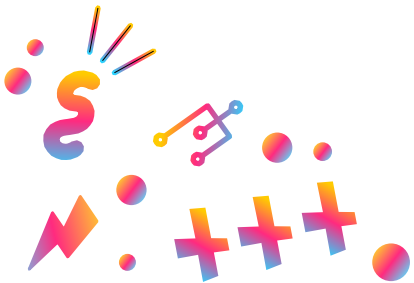
Impression offset

L'impression offset est une méthode d'impression très répandue. Elle est généralement utilisée pour les journaux, magazines, livres, cartes de visite, flyers... La méthode offset est particulièrement efficace, car elle a une cadence d'impression relativement rapide.

De plus, elle a une grande capacité de précision et de qualité. Cette méthode se révèle très efficace pour des impressions en grande quantité.

Sérigraphie

La sérigraphie est une méthode d'imprimerie qui a pour particularité de pouvoir imprimer « tout » type de support. Il est donc possible d'imprimer sur du papier bien évidemment mais également du bois, du verre, du tissu, du métal etc.



Dorure à chaud

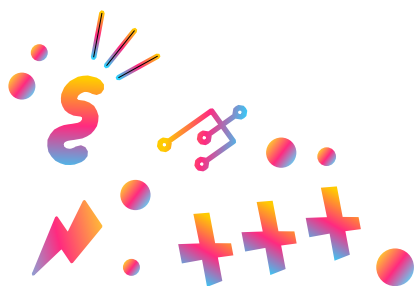


Cette technique d'impression permet d'appliquer une couche de dorure sur vos supports. Pour résumer, sur une plaque métallique dorée, à la forme souhaitée, nous allons compresser cette dernière sur votre support, qui va ensuite être chauffé. Cela va donc permettre d'appliquer la couche métallique dorée sur les endroits retenus. La dorure à chaud est une méthode d'impression qui permet d'embellir vos visuels.

Vous avez besoin d'une création graphique pour vos menus du restaurant, de cartes de visite, d'affiches, d'enseigne ou encore de flyers ?

Vous souhaitez être accompagné lors de l'étape d'impression ?

Sowebio vous propose ses services de création graphique et d'impression. Vous êtes assuré du bon déroulement de votre projet.





Sowebio de la création à l'impression

Cartes de visite

Nous réalisons toutes vos cartes de visite. Elles sont le reflet de votre entreprise. Ainsi, l'équipe Sowebio retranscrit vos valeurs à travers votre premier support de communication !

Vous n'avez pas de logo et de charte graphique ?

Nous les créons en fonction de vos préférences et les déclinons sur tous vos imprimés mais également sur votre site web.

La cohérence des visuels de votre marque est essentielle pour travailler votre image et votre notoriété !

Flyers

Les flyers sont un support très répandu et ils sont toujours un moyen de communication très efficace. Les éléments précisés sur votre flyer sont souvent courts, mais ils doivent donner des informations nécessaires permettant de susciter l'intérêt de vos potentiels clients. De plus, le prospectus est facilement transportable et vous permettra de le distribuer aisément.



Imprimer des affiches & panneaux publicitaires

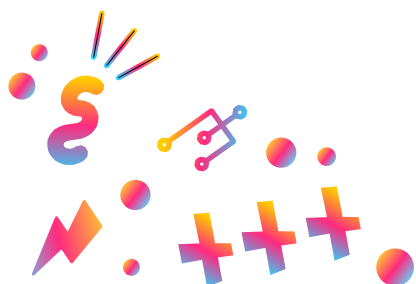


Vous avez besoin d'une affiche ou d'un panneau publicitaire ?
Sowebio vous fournit une production dans les dimensions souhaitées
et assure l'installation de l'enseigne ou du panneau.

Bien entendu, nous pouvons réaliser tous ces éléments en même-temps.
Cela vous permet d'avoir un impact de communication encore plus conséquent.
Ainsi, vous touchez un public plus large grâce à votre présence sur différents supports.

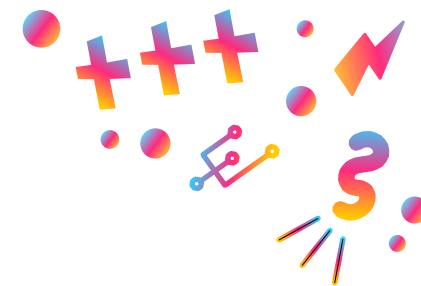


En plus, Sowebio vous propose ses services d'impression.
Nous gérons la prestation dans sa globalité. Cela nous permet
de vous assurer une qualité d'impression et de pouvoir aboutir
à un projet qui correspond entièrement à vos attentes.



Comment réaliser un bon flyer ?

Les éléments de votre flyer



Dans un premier temps, l'utilisation des couleurs... et oui !

Vous ne pouvez pas faire ce que vous souhaitez (ou presque) au sujet de la colorimétrie.

Saviez-vous, par exemple, que vous n'êtes pas autorisé à réaliser un flyer avec du texte noir sur fond blanc ? En effet, ce visuel est exclusivement réservé à l'administration publique.

- En ce qui concerne les images et visuels de votre flyer, si vous utilisez le travail d'une personne tierce, vous devez obligatoirement le créditer.
- Il existe également une loi au sujet de la langue Française. Vous n'avez pas le droit de mettre du texte dans une langue étrangère... sauf si elle est traduite.



De plus !

- Vous devez mentionner le nom et l'adresse de l'imprimeur.
- Les informations légales de votre société doivent figurer sur le flyer, c'est-à-dire la dénomination sociale de cette dernière, le numéro R.C.S et la ville associée.
- Pour une personne morale, il est nécessaire de spécifier la forme sociale et pour les sociétés commerciales, vous devez ajouter le montant du capital social.
- Il vous sera demandé, obligatoirement, de mentionner sur votre flyer
« Ne pas jeter sur la voie publique ».

Sachez que l'oubli de cette phrase peut être sanctionné par une amende de 750 €. Il est préférable d'y penser...



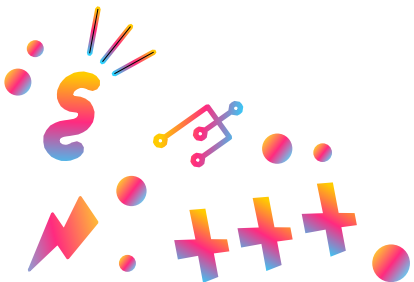


Si vous ne respectez pas une de ces règles,
ou tout simplement que vous n'êtes pas bien renseignés
sur ces différents points, vous vous exposez à des sanctions.
Nous serons ravis de vous accompagner de la création graphique à l'impression
finale de votre flyer afin de vous éviter tout problème et vous assurer
un certain confort, lors des différentes étapes.

Comment créer une bonne affiche ?

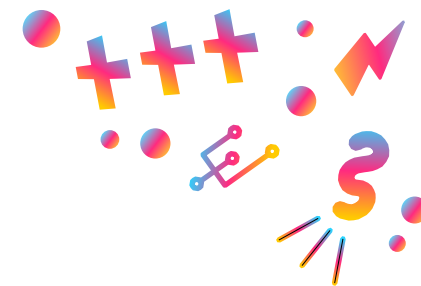
Le message

- Une bonne affiche passe tout d'abord par un message qui doit être mûrement réfléchi. Il doit être compréhensible en un regard, tout en étant assez original, pour interpeller un passant en quelques mots. Cette étape délicate est capitale.
 - Votre affiche ne doit pas être un long discours, allez à l'essentiel ! Si vous utilisez trop de mots vous allez décourager le lecteur avant même qu'il ne commence à lire votre support.
 - N'oubliez pas de mentionner votre société sur l'affiche et d'y laisser un point de contact. Un numéro de téléphone, une adresse web ou postale.



Un bon visuel

- Une affiche avec un bon visuel est primordiale. Cela va vous permettre d'inciter les passants à regarder votre affiche. Réussir à attirer l'œil, c'est la première étape vers un potentiel futur client.
- De nos jours, le public est exposé à un nombre d'affiches conséquentes. Il est donc important d'avoir un bon visuel pour se détacher de la masse.
- Votre affiche vous représente. Elle reflète la qualité et l'esprit de votre entreprise, même si cela reste subjectif. Le visuel doit "parler" à vos prospects.



Un emplacement stratégique

Obtenir un bon emplacement est un choix stratégique qui doit être bien pensé, pour vous assurer que votre affiche soit exposée au plus grand nombre de passants.

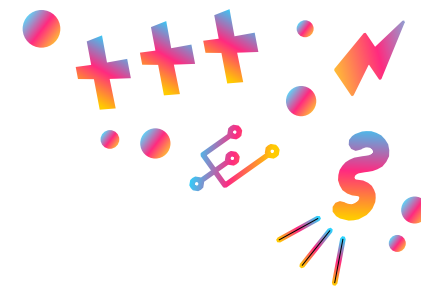


Une impression de qualité

- Attention ! Il est vivement conseillé de choisir un prestataire maîtrisant toute la chaîne de production, de la création du visuel à l'impression.
- Une affiche résistante aux intempéries et qui reste neuve plusieurs années comme après son installation.



Si vous souhaitez être sûr de la qualité de votre affiche, confiez-nous votre projet de la création graphique à son impression.



Contactez-nous !

contact@soweb.io

05 46 85 58 40

www.soweb.io

15 rue du temple

17310, St-Pierre d'Oléron

